

**Installationsanleitung**

# **Firmenbuch WebERV-Client**

**Eingabe und Übermittlung von Firmenbuchanträgen zum WebERV**

***EDV-TECHNIK DIPL.-ING.  
WENT GESMBH***

*Tel. 0316/48 21 48-0  
Fax: 0316/48 21 48-21*

*A-8041 GRAZ, Liebenauer  
Hauptstraße 154*

# INSTALLATIONSANLEITUNG

## 1 Der Firmenbuch WebERV Client

Da der WebERV des Bundes keine Benutzeroberfläche anbietet, ist es erforderlich, eine sogenannte Client-Software zur Eingabe von ERV Schriftsätzen zu verwenden. Entsprechend dieser Anforderung wurde der sogenannte „Firmenbuch WebERV-Client“ zur Eingabe von Daten für die Firmenbuchengerichte erstellt

## 2 Installationsumfang

Im Installationspaket befindet sich:

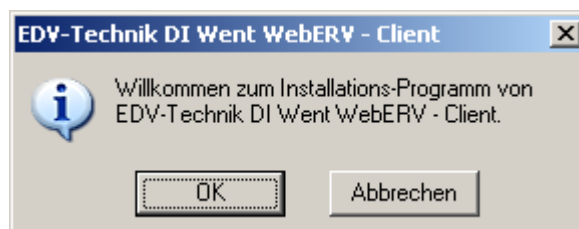
- WebERV-Client Software
- Datenbank Treiber (Borland Database Engine kurz BDE)
- Handbuch

## 3 Systemvoraussetzungen

Das Programm ist für alle 32 Bit Betriebssysteme ab Windows 98 lauffähig. Wir empfehlen den Einsatz von Windows XP. Die Installation belegt ca. 10 MB Festplattenplatz und rund 10 MB Arbeitsspeicher. Zur Verwendung der lokalen Datenbank muss am PC die kostenfreie „Borland Database Engine“ installiert werden. Für die Übertragung von Daten zum WebERV ist eine Internetverbindung wie z.B. über ADSL notwendig. Über die Möglichkeiten in Ihrer Kanzlei informiert Sie ihr Systembetreuer.

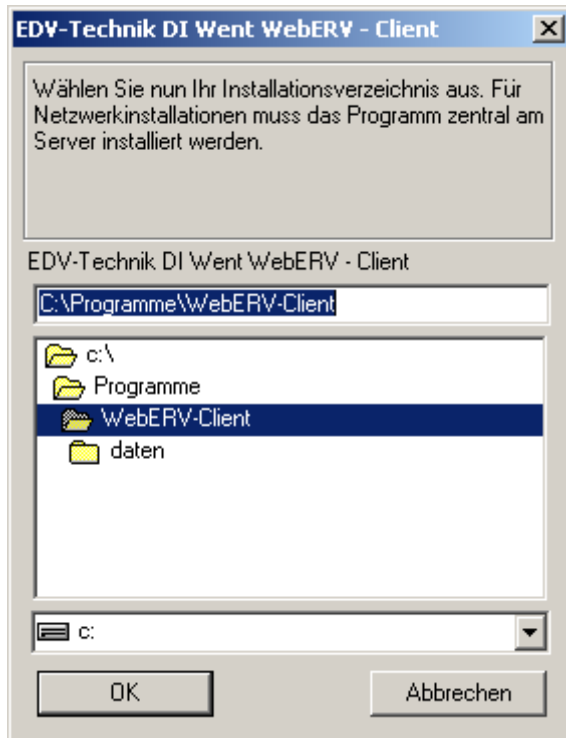
## 4 Starten der Installation

Legen Sie die Installations – CD in Ihr CD-Rom Laufwerk ein. Sollte das Installationsprogramm nicht automatisch starten klicken Sie auf „Start“ -> „Ausführen“ und geben Sie „D:\SETUP.exe“ ein. „D“ steht für den jeweiligen Laufwerksbuchstaben in dem sich die CD befindet. Beim starten der Installation erhalten Sie folgendes Fenster.




Zum fortsetzen drücken Sie die Taste 

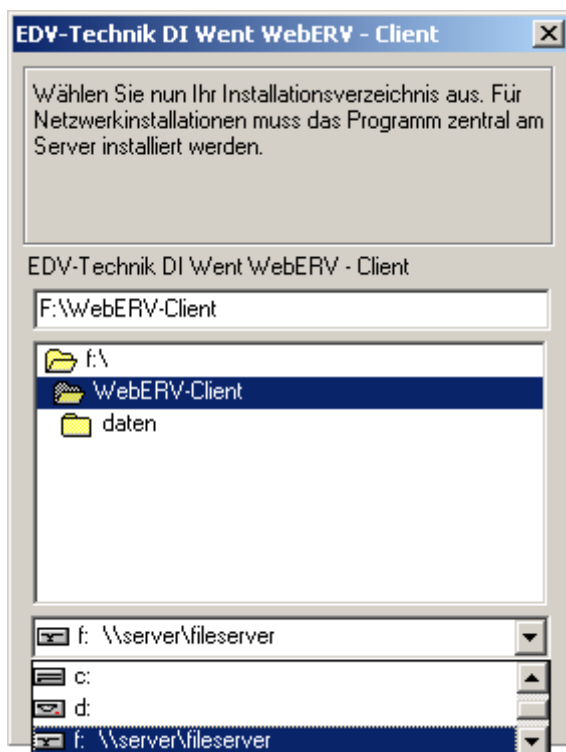
## 5 Einzelplatz – Installation




Um eine Einzelplatzversion des WebERV-Client zu installieren wählen Sie ein **lokales** Verzeichnis aus. Der Standardordner lautet: „C:\Programme\WebERV-Client“.

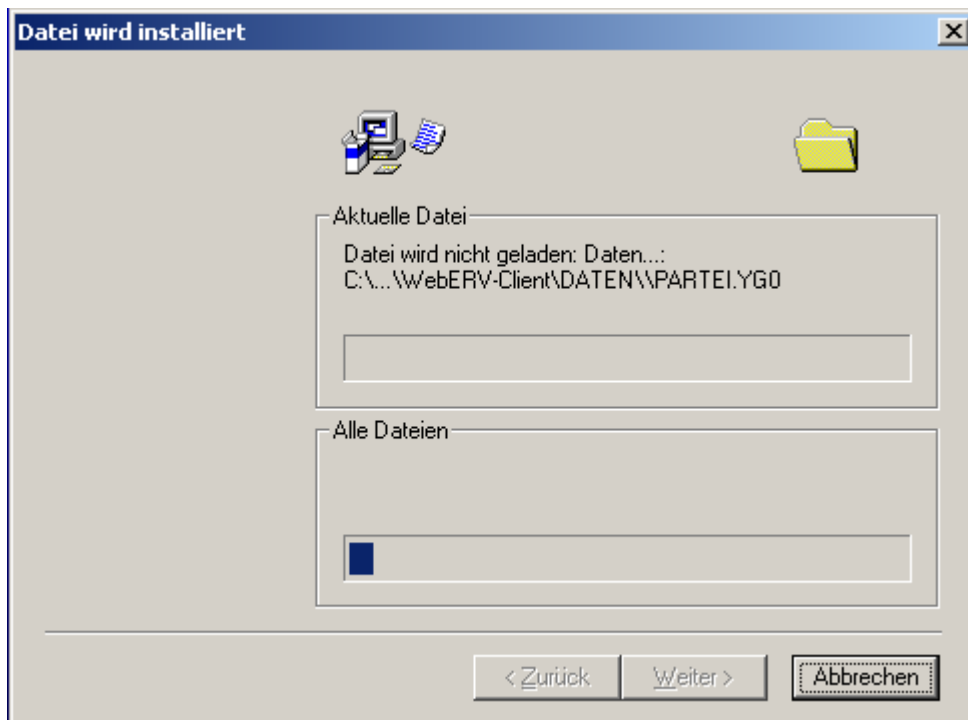
Die Installation beginnt nach dem Sie den Pfad mit  bestätigt haben.

## 6 Netzwerk – Installation



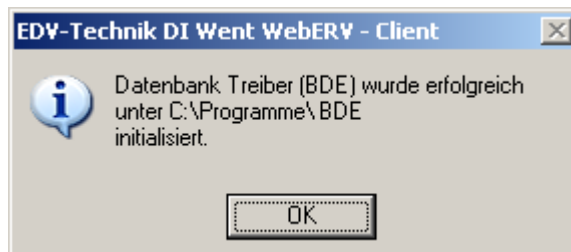
Um eine Netzwerkversion des WebERV-Client zu installieren wählen Sie ein Verzeichnis auf einem Ihrer **Netzlauwerke** aus. **Die Netzwerkinstallation muss auf jedem PC ausgeführt werden.** Beachten Sie dabei dass Sie immer dasselbe Installationsverzeichnis im Netzwerk auswählen.

Die Installation beginnt nach dem Sie den Pfad mit  bestätigt haben.



## 7 Abschluss der Installation

Nach dem Kopieren der Programmdateien in das Installationsverzeichnis bekommen Sie folgende Meldung:



Dieses Fenster erscheint nach erfolgreicher Installation der Datenbank Treiber. Fortfahren mit



Installation abgeschlossen! Sie können das Programm nun verwenden.