

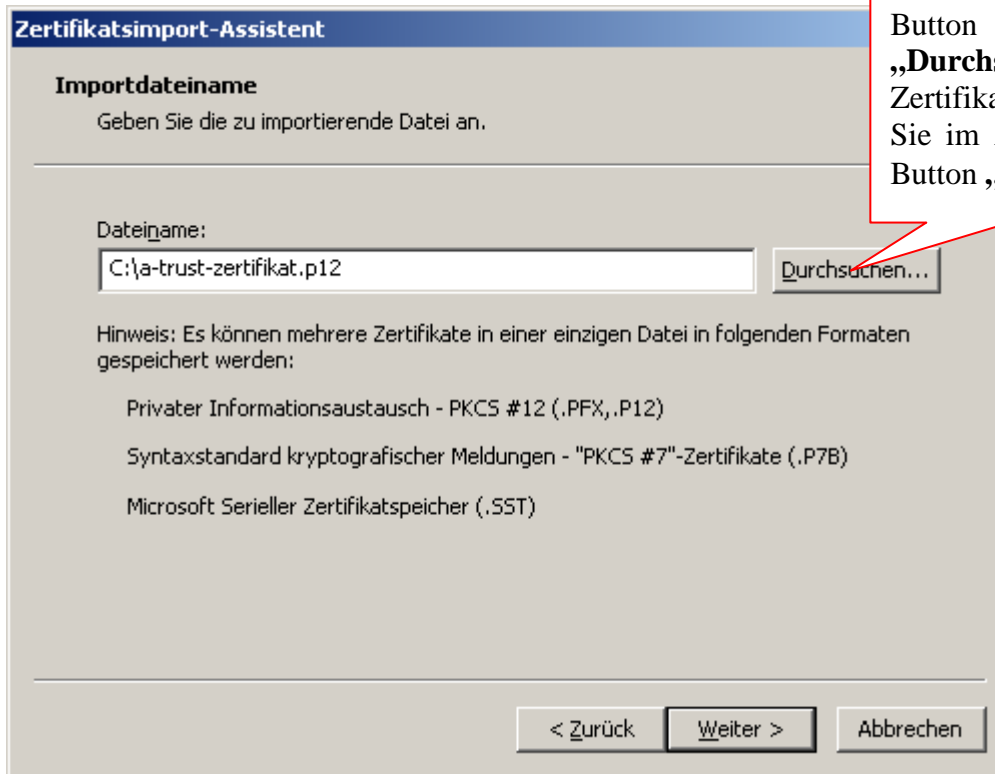
Anleitung für die Installation Ihres Clientzertifikates

Für den Betrieb des WebERV wird **pro Z-Code** ein geeignetes digitales Zertifikat benötigt. Dieses Zertifikat ist kostenpflichtig (derzeit 14,50 EUR pro Jahr) und wird von der „A-Trust Gesellschaft für Sicherheitssysteme im elektronischen Datenverkehr GmbH“ ausgestellt. Die Bestellseite im Internet lautet: <http://www.a-trust.at/html/produkte/a-sign-light/order.asp>

1. Installation des ZERTIFIKATES

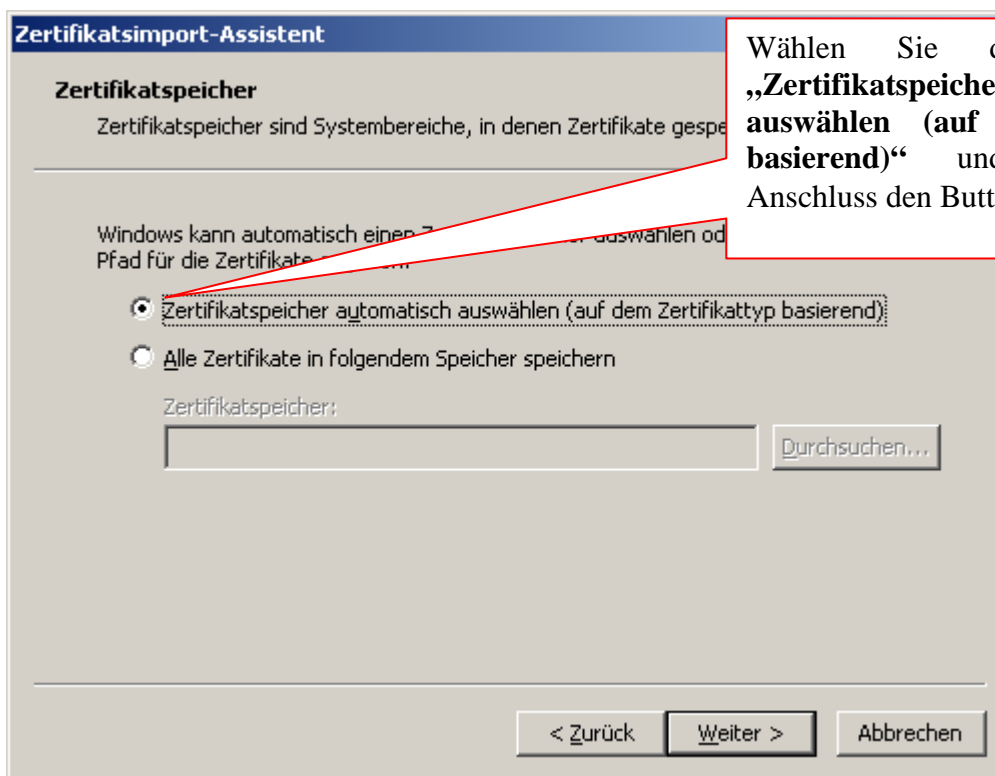
Installieren Sie das Zertifikat von A-Trust auf Ihrem PC wie nachfolgend beschrieben:





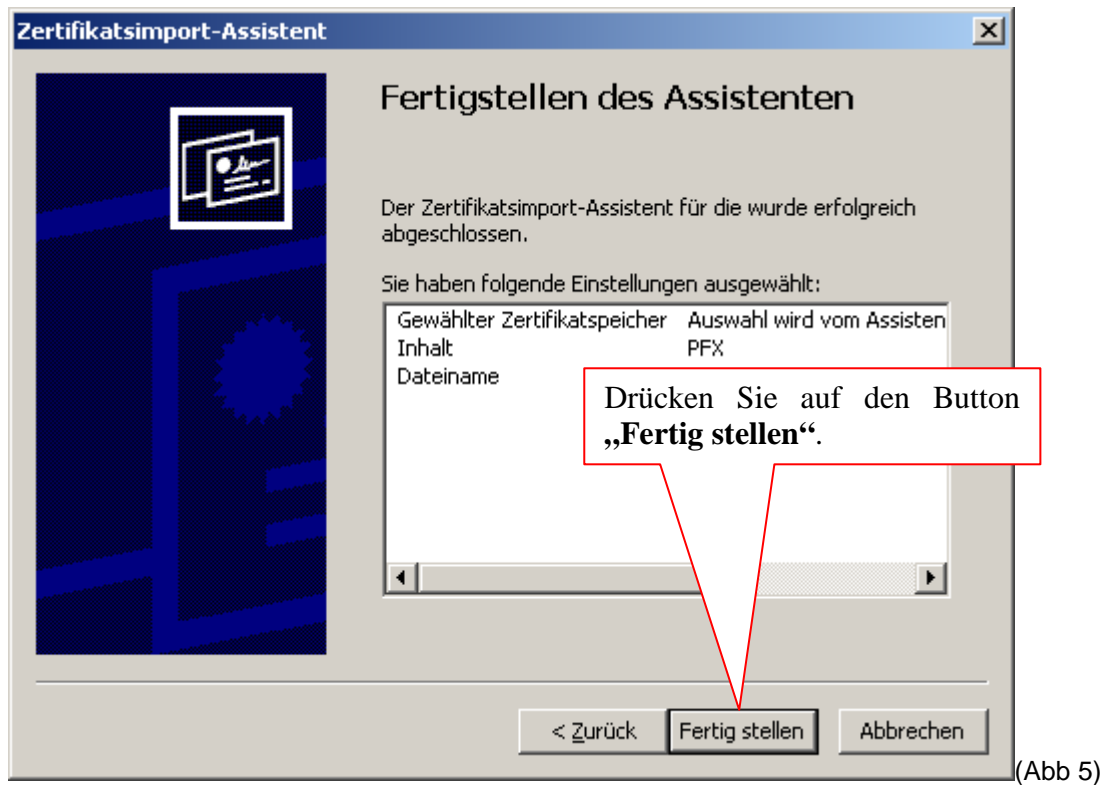
Suchen Sie mit dem Button „**Durchsuchen**“ das Zertifikat und Drücken Sie im Anschluss den Button „**Weiter**“

(Abb 3)



Wählen Sie den Menüpunkt „**Zertifikatspeicher automatisch auswählen (auf dem Zertifikat basierend)**“ und klicken im Anschluss den Button „**Weiter**“

(Abb 4)



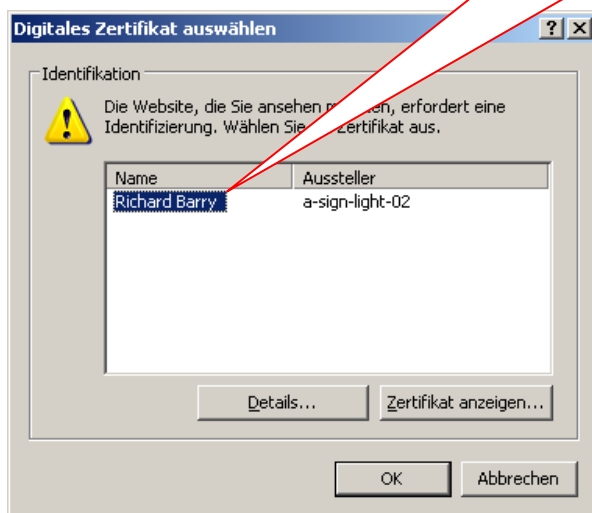
2. EINTRAG des ERV-ZERTIFIKATES auf www.bundesdienste.at



(Abb 7)

Tragen Sie das/die Zertifikat(e) auf unserer Seite www.bundesdienste.at unter den Menüpunkt „ERV-Zertifikat Eintragen“ (Abb 7) ein

Wählen Sie Ihr Zertifikat und drücken Sie den Button „OK“. Bei erfolgreichem Eintrag erhalten Sie die Meldung, dass das Zertifikat erfolgreich hinzugefügt wurde. (Abb 9)



(Abb 8)

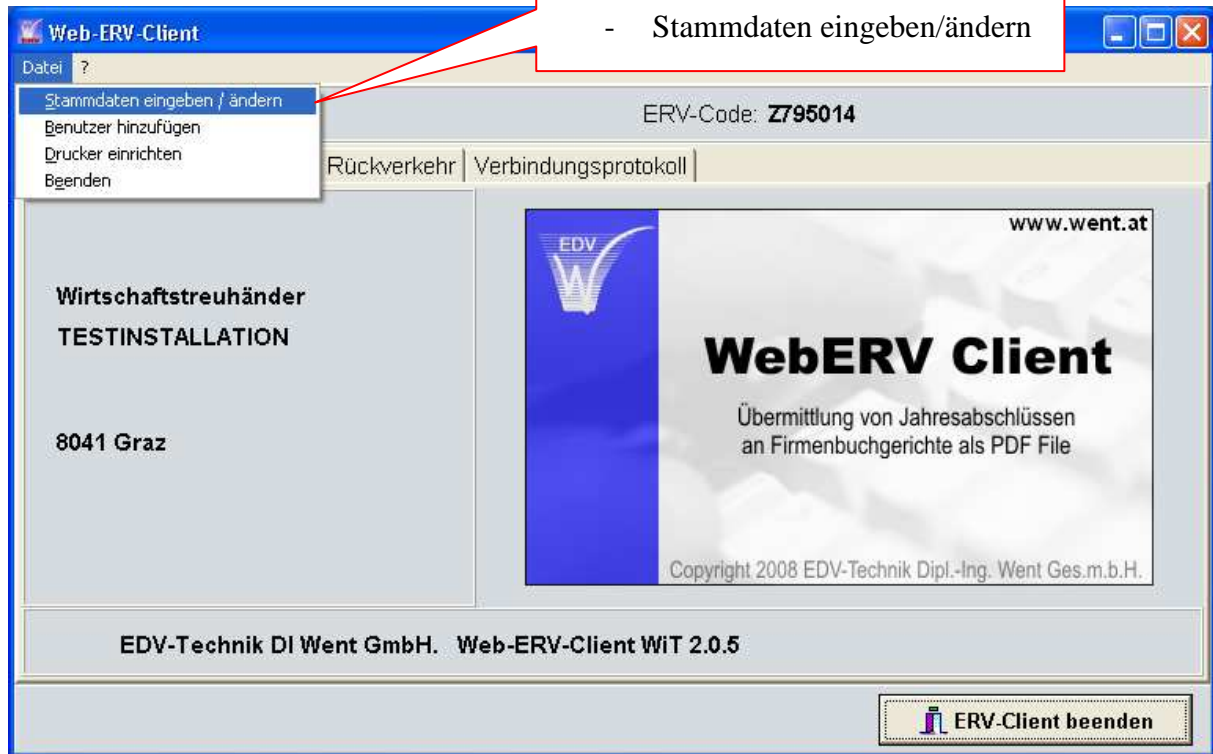


3. Einrichten des/der Zertifikate(s) im WebERV-WT-Client

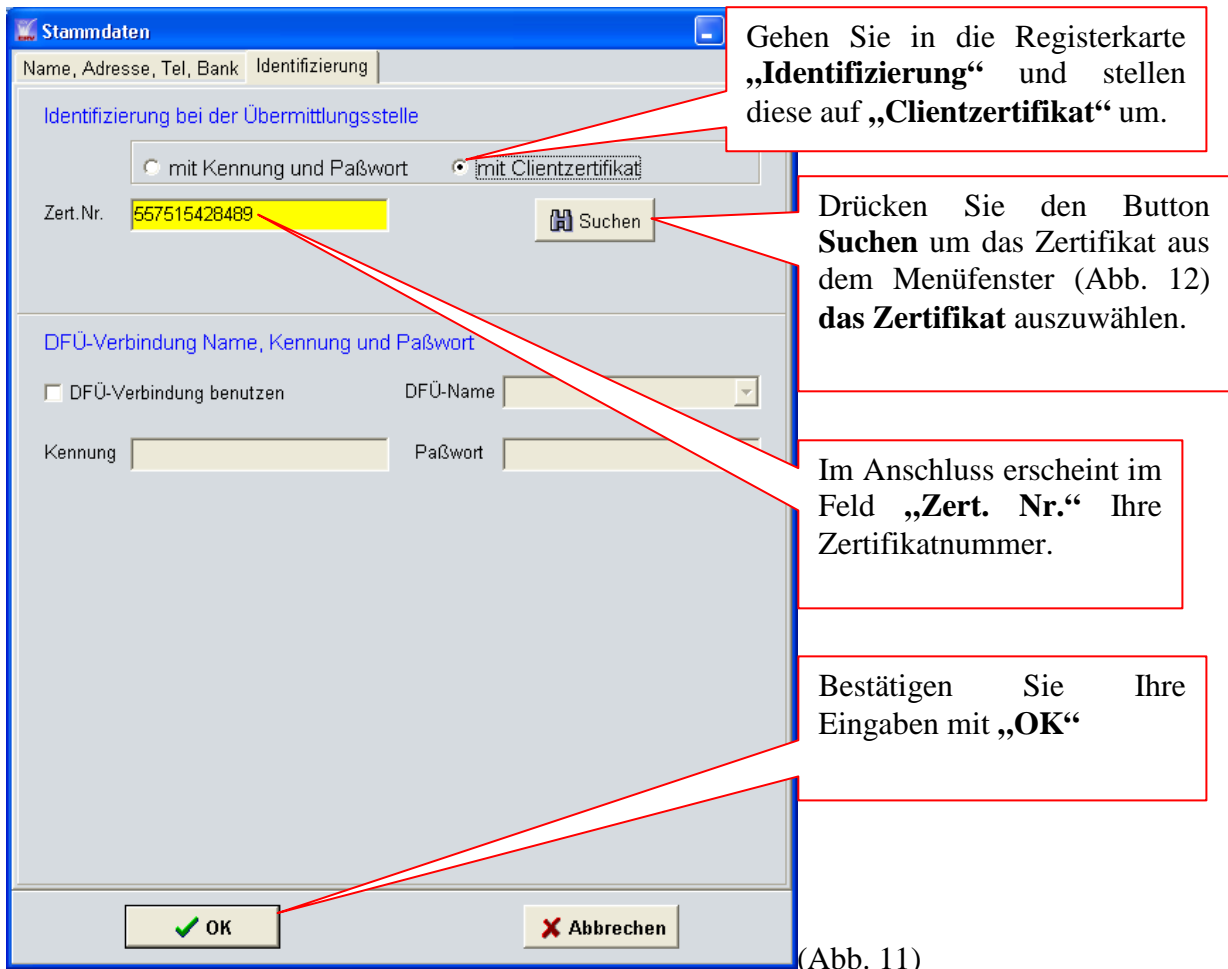
Achtung: pro Benutzer/Z-Code muss ein Zertifikat eingerichtet werden!

Gehen Sie hierzu auf

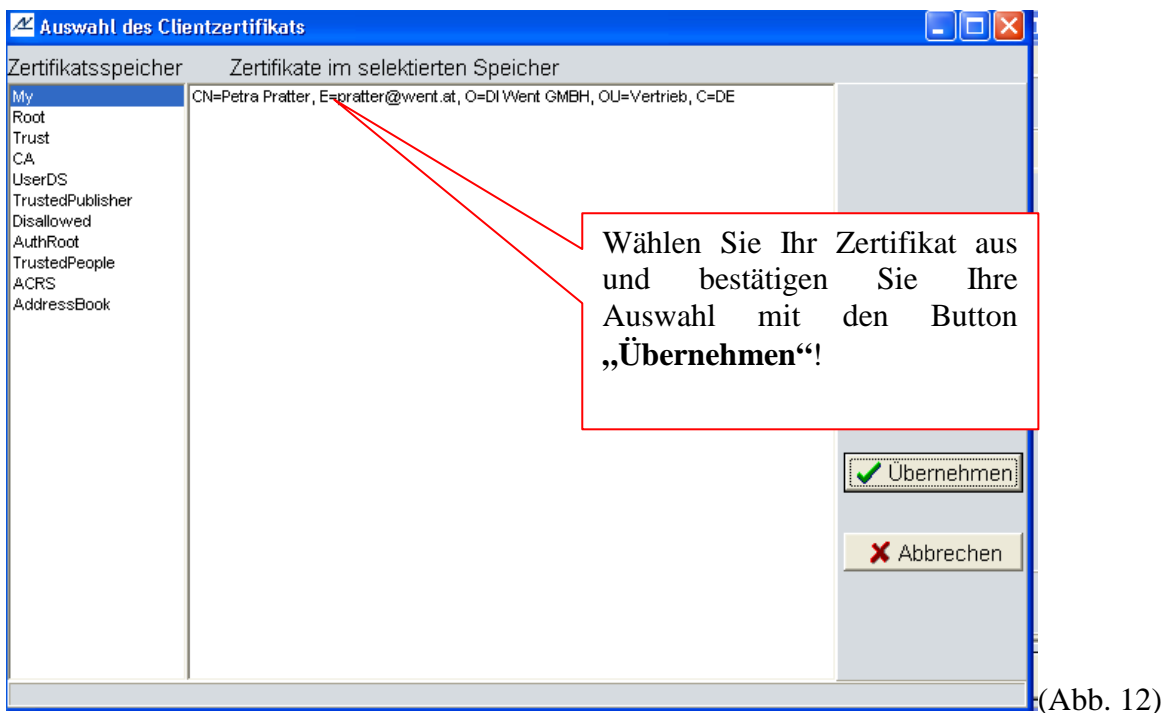
- Datei
- Stammdaten eingeben/ändern



(Abb. 10)



(Abb. 11)



(Abb. 12)